

# Die Softwarelösungen mit GO-ONE® Engine

Wir zünden den Boost für  
Ihre zukunftsstarke Logistik



# Ihr Partner für effiziente Intralogistik

- WAREHOUSE
- SHIPPING
- SLOT
- BILLING

MANAGEMENT



*Enjoy Your Software.*



Bei **PureLoX SOLUTIONS** verschmelzen Logistikpraxis, Technologien und Prozesse zu leistungsstarken Lösungen.



**Georg Weier**  
*Head of Customer Success  
& Business Operations | Partner*



**Florian Schüller**  
*Managing Partner*



**Marc Schütz**  
*Founding Partner*

**SOFTWARE  
ENGINEERS**

**PROJECT  
MANAGER**

**LOGISTICS  
EXPERTS**



**PureLoX SOLUTIONS – das ist ein dynamisch wachsendes Team aus 35 Persönlichkeiten mit fundierter Intralogistik-Erfahrung und echter Leidenschaft für softwaregetriebene Prozesse.**

Produktmanager mit langjähriger Praxis auf Seiten von Logistikdienstleistern oder klassisch geprägten Software- und Systemanbietern entwickeln bei uns gemeinsam mit erfahrenen Logistikberatern und motivierten Entwicklern zukunftsstarke Softwarelösungen.

## Sechs Stärken haben wir als Team definiert – sie sind Teil unserer plx.dna

### TECHSTACK

Wir entwickeln auf einer modernen, **Cloud-basierten Softwarearchitektur** mit eigenem Appdesigner – das ist die Basis für unsere **One-Version-Strategie**.

### SPEED

Durch **agile Prozesse** fließen neue Features schnell ins Produkt. Wir denken **lösungsorientiert** und treffen pragmatische Entscheidungen.

### FLEXIBILITY

Ob vor Ort, im Büro oder remote – wir schätzen **unsere Flexibilität**, selbstbestimmt zu arbeiten und **Verantwortung** zu übernehmen.

### KNOW-HOW

Wir kombinieren tiefes **logistisches Prozesswissen** mit technischer Expertise – und entwickeln unser Können im Dialog mit unseren Kunden **stetig weiter**.

### CULTURE

Wir arbeiten kollegial und mit **echtem Teamgeist**. Unsere Zusammenarbeit ist geprägt von gegenseitiger Unterstützung und Freude an **gemeinsamen Zielen**.

### FUTURE

Als **inhabergeführtes Unternehmen** verfolgen wir eine klare Vision: **nachhaltiger Erfolg** für unsere Kunden, unsere Produkte und das Team.

**GO-ONE**  
ONE TAILORED VERSION  
UNLIMITED UPDATES

*Enjoy Your  
Software.*

Die Wurzeln unseres Teams liegen in der Entwicklung und Implementierung klassischer monolithischer WMS-Lösungen – bis diese durch ihre zunehmende Komplexität an Agilität verloren haben.

**Unsere Konsequenz:** Bereits vor fünf Jahren starteten wir mit der Entwicklung unserer Technologieplattform auf Basis einer modernen, Cloud-nativen Softwarearchitektur. Heute – im Jubiläumsjahr 2025 – blicken wir stolz auf **GO-ONE®**, den leistungsstarken Kern unserer One-Version-Strategie. Damit ermöglichen wir maßgeschneiderte Lösungen, die hochflexibel sind und sich stetig weiterentwickeln, also immer up to date bleiben.

Mit dem Claim für unsere Softwareprodukte unterstreichen wir unseren Anspruch an eine hohe User Experience, die wir bereits heute bieten und für die Zukunft harmonisch weiterentwickeln werden:

***Enjoy Your Software.***



**„Für uns zählt ...“**

**„Machen wir zu 3PLX ...“**

Unsere **Experten** verstehen die Anforderungen der Logistikdienstleister und übersetzen Komplexität in leistungsstarke Softwarelösungen.





## „3PL IS KING“ – ermöglicht 5x HIGH-PERFORMANCE

In der 3PL-Logistik, der Königsdisziplin für intelligente Prozessgestaltung und Softwaresteuerung, verfügen wir über eine tiefgreifende Spezialisierung. Das spiegelt sich im Funktionsumfang und in der Prozesstiefe wider, die unsere Software abbildet.

Davon profitieren unsere vier weiteren Fokusbranchen: **Handel**, **E-Commerce**, **Lebensmittel** und **Produktion**. Softwareplattform und Logistikexperten liefern auf die individuellen und branchenspezifischen Anforderungen die passenden Lösungen – **schnell, flexibel und zuverlässig**.

## BEISPIEL WAREHOUSE MANAGEMENT

Mit **GO-ONE®** lösen wir zentrale Logistikanforderungen.

### WMS

HOCHDYNAMISCHE **LOGISTIKANFORDERUNGEN**



### GO-ONE®

HOCHFLEXIBLE **SOFTWAREARCHITEKTUR**

#### **PASSGENAUE** Lösung

Unterschiedliche Branchen und individuelle Prozesse müssen flexibel und effizient abgebildet werden.



Mit **GO-ONE®** bleibt Ihre maßgeschneiderte Lösung erhalten und entwickelt sich mit kontinuierlichen Updates leistungsstark weiter.

#### Dynamische **FLEXIBILITÄT**

Strategieänderungen oder neue Kundenanforderungen müssen schnell umsetzbar sein.



Dank unserer **One-Version-Strategie** lassen sich neue Anforderungen ohne Verzögerung auch selbstständig umsetzen.

#### Maximale **STABILITÄT**

Die Software muss kontinuierlich liefern – ohne Unterbrechungen, auch bei Leistungsspitzen.



Unsere **Cloud-native Software** skaliert dynamisch durch containerisierte Architektur – für maximale Performance und Verfügbarkeit.

#### Schnelles **ONBOARDEN**

Neue Mandanten, Standorte und Geschäftsprozesse müssen sofort startklar sein.



Flexibel nutzbare **Konfigurationsparameter** über unsere intuitive Benutzeroberfläche ermöglichen schnelles Onboarden.

Mehr auf der nächsten Seite.



## Effiziente **PROZESSOPTIMIERUNG**

Lean-Prinzipien und Automatisierung wiederkehrender Aufgaben müssen aktiv unterstützt werden.



plx.wmx® unterstützt **Lean Management** durch stetige Prozessoptimierung mit automatisierten Workflows und flexiblen Anpassungsmöglichkeiten.

## Flexibler **PERSONALEINSATZ**

Das WMS muss einfach zu bedienen sein, um wechselnde Teams effektiv zu unterstützen.



Unsere **intuitive Oberfläche** erleichtert das Onboarding Ihres Personals und entwickelt sich für die User Experience harmonisch weiter.

## Unbegrenzte **TECHNOLOGIEFREIHEIT**

Neue Technologien wie KI, Robotik oder Automatisierung sollten ohne Systembrüche integrierbar sein.



Dank **API-First-Ansatz** und modularen Microservices integriert plx.wmx® neue Technologien einfach, präzise und zuverlässig.

## **ZUKUNFTSSICHERE** Software

Die Software muss dynamisch weiterentwickelt werden, um künftige Anforderungen zu erfüllen.



plx.wmx® bleibt **agil** – neue Funktionen und Entwicklungen fließen kontinuierlich in Ihre maßgeschneiderte WMS-Lösung ein.

**Jahrzehnte an LOGISTIKPRAXIS stecken in unseren Softwarelösungen.**

## GO-ONE® SOFTWARE



**plx.wmx®**

*Warehouse Management Software*



**plx.planning**

*Slot Management Software*



**plx.smx**

*Shipping Management Software*



**plx.billing**

*Billing Management Software*

## GO-ONE® ADD-ONS



**plx.wcs**

*Warehouse Control Software*

*Software-Add-on zur Echtzeitsteuerung automatisierter Lagertechnik, als intelligenter Materialflussrechner.*



**plx.connect**

*Data Integration Software*

*Software-Add-on zur schnellen Anbindung externer Systeme und Mandanten.*



**plx.heartbeat**

*Status Monitoring Software*

*Software-Add-on zur Sammlung, Aufbereitung und Darstellung interner und externer Statusdaten.*

**plx.wmx**®



## WAREHOUSE MANAGEMENT

**plx.wmx**® ist ein Cloud-natives, hochflexibles Warehouse Management System, das sich schnell skalieren und präzise an individuelle Lagerprozesse anpassen lässt. Die Low-Code-Plattform beschleunigt Anpassungen, während standardisierte APIs für eine nahtlose Systemintegration sorgen. Ideal für unterschiedlichste Lagergrößen und Logistikzentren sowie als Multistandort- oder Multimandantenlösung.

### FLEXIBEL ERWEITERBAR



**plx.smx**

**SOFTWARE**



**plx.planning**



**plx.billing**



**plx.wcs**

**ADD-ONS**



**plx.connect**



**plx.heartbeat**



**xplx.wmx®**



## FUNKTIONEN



**Xplx.wmx®**

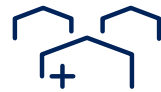


## 3PL FEATURES



### Multimandant

Alle Mandanten  
in einer Instanz



### Multistandort

Mehrere Standorte  
in einer Instanz



### Multilingual

Deutsch, Englisch  
und andere Sprachen



### Branchen-Templates

Schnelles Onboarden  
neuer Mandanten



### KI-Integration

Optimierung der  
Prozess-Effizienz



### Pickstrategien

Multi-Order-Picking,  
Batch Picking ...



### Retourenhandling

Effiziente Abwicklung  
und Rückführung



### Automatisierung

Steuerung automatisierter  
Lagersysteme & Robotik



### Schnittstellen

Schnelle Anbindung  
externer Systeme



### Skalierbarkeit

High-Speed durch  
Container & Microservices



### Endgeräte

Usability durch  
Responsive Design



### Dashboards

Lagerkennzahlen  
in Echtzeit



### Benutzerverwaltung

Rollenbasierte Steuerung  
von Zugriffsrechten



### Konfiguration

Anpassbare Prozesse  
und Einstellungen



### Knowledge-Portal

Handbuch, FAQs,  
Software News

**plx.wmx**<sup>®</sup>



**3PLX**

## LOGISTIK

### Prozesse optimieren

**plx.wmx**<sup>®</sup> verwaltet und steuert alle Lagerprozesse in Ihrem manuellen oder automatisierten Logistikzentrum – mit schnellen Durchlaufzeiten für die unterschiedlichsten Artikel und Aufträge Ihrer Kunden.

## DIENST

### Kundenservice stärken

Schnelligkeit beim Onboarden oder bei Anpassungen, Transparenz bei Auftrags- und Bestandsdaten, Service-Level und mehr. Ihre Kunden erwarten so einiges von Ihnen. Das können Sie auch von uns und **plx.wmx**<sup>®</sup> erwarten.

## LEISTER

### Wachstum ermöglichen

Hohe Flexibilität ist ein Schlüssel zum Erfolg. Damit können Sie schnell auf Veränderungen reagieren und unterstützen das Wachstum Ihrer Kunden. **plx.wmx**<sup>®</sup> unterstützt Sie dabei als hochflexible WMS-Lösung.



**EMIL EGGER**  
ZUVERLÄSSIGE LOGISTIK

## EMIL EGGER AG

11 Standorte  
in der Schweiz



### SOFTWARE



**plx.wmx®**  
Warehouse Management Software



**plx.smx**  
Shipping Management Software



**plx.billing**  
Billing Management Software



**3PL-Standorte mit plx.wmx®**

Neben der WMS-Lösung **plx.wmx®** setzt die EMIL EGGER Gruppe das Versandsystem **plx.smx** und das Abrechnungssystem **plx.billing** ein.



## BEST PRACTICE

### Multistandort-Lösung für einen der führenden Logistikdienstleister aus der Schweiz

#### ZIELSETZUNGEN

- Aufbau einer integrierten Gesamtlösung zur Steigerung von Effizienz, Transparenz und Flexibilität.
- Entwicklung eines speziellen „Collo-Handling“-Prozesses für Schwer- und Langgut.
- Einsatz einer zukunftssicheren Lösung, die künftige Automatisierungen flexibel unterstützt.

#### KERNPUNKTE

- Ablösung der bestehenden WMS-Lösung.
- Identifikation von Prozessoptimierungen und Umsetzung im Projekt.
- Einführung einer Multistandort- und Multimandant-Struktur mit **plx.wmx®**.
- Anbindung eines neuen automatischen Hochregallagers (WCS).
- Integration von Versand- und Abrechnungssystem sowie TMS, das gleichzeitig als ERP fungiert.
- Begleitung und Schulung aller Prozesse bis Go-live.

## Projektteam als Erfolgsfaktor



**EMIL  EGGER**  
ZUVERLÄSSIGE LOGISTIK

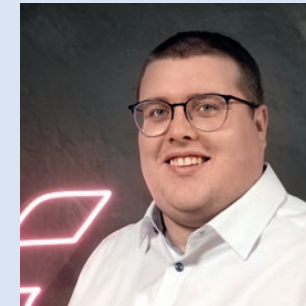


**Martin Aregger**

Mitglied der Geschäftsleitung  
bei EMIL EGGER,  
Niederlassungsleiter  
Standort Härkingen

„Die EMIL EGGER Gruppe steht für langjährige Erfahrung in der Logistik und eine ausgeprägte Kundenorientierung. Deshalb war es für uns besonders wichtig, bei der Realisierung einer integrierten Multistandort-Lösung einen Partner an der Seite zu haben, der mit Bezug zur logistischen Prozesswelt auf Augenhöhe agiert und auf unsere Anforderungen eingeht.“

**PureLoX**  
SOLUTIONS



**Mirco Blatt**

Team Lead Logistics Solutions  
bei PureLoX, Projektleiter

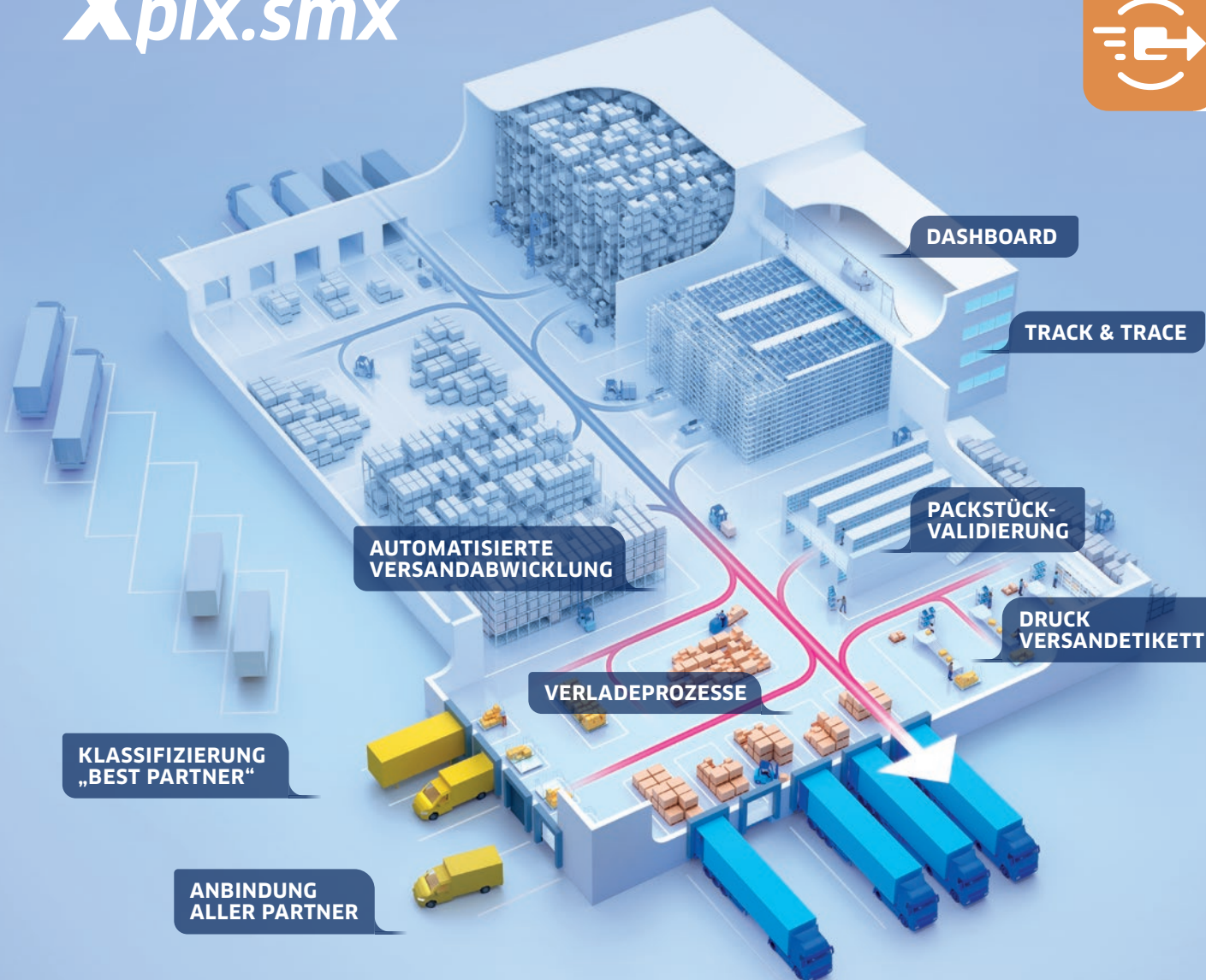
„Für eine erfolgreiche Implementierung unserer Software ist die enge Zusammenarbeit im Projektteam entscheidend. Bei EMIL EGGER haben sich alle Ansprechpartner schnell und flexibel auf neue Anforderungen eingestellt, die für unsere Prozesse als Dienstleister wichtig waren. Das hat den Projektfortschritt erleichtert und uns geholfen, unsere Ziele zuverlässig zu erreichen.“



**plx.smx**



## SHIPPING MANAGEMENT



**plx.smx** ermöglicht die zentrale Versandabwicklung und bietet Anbindungen an nahezu alle KEP- und Frachtdienstleister. Die Lösung ist vollständig in die Umgebung von **plx.wmx**® integriert.

Durch unsere **API-first-Architektur** lässt sich die Software mit jedem Transportdienstleister verbinden, der eine API bereitstellt. Der gesamte Versandprozess wird automatisiert und nahtlos in die Systemlandschaft eingebunden: Versandetiketten werden exakt nach Vorgaben erzeugt, Sendungsdaten in Echtzeit übermittelt, Trackingnummern automatisch zurückgespielt und Versandaufträge direkt gebucht. Sendungsstatus und Retourenprozesse lassen sich auch vollständig digital abbilden.

### OPTIONAL



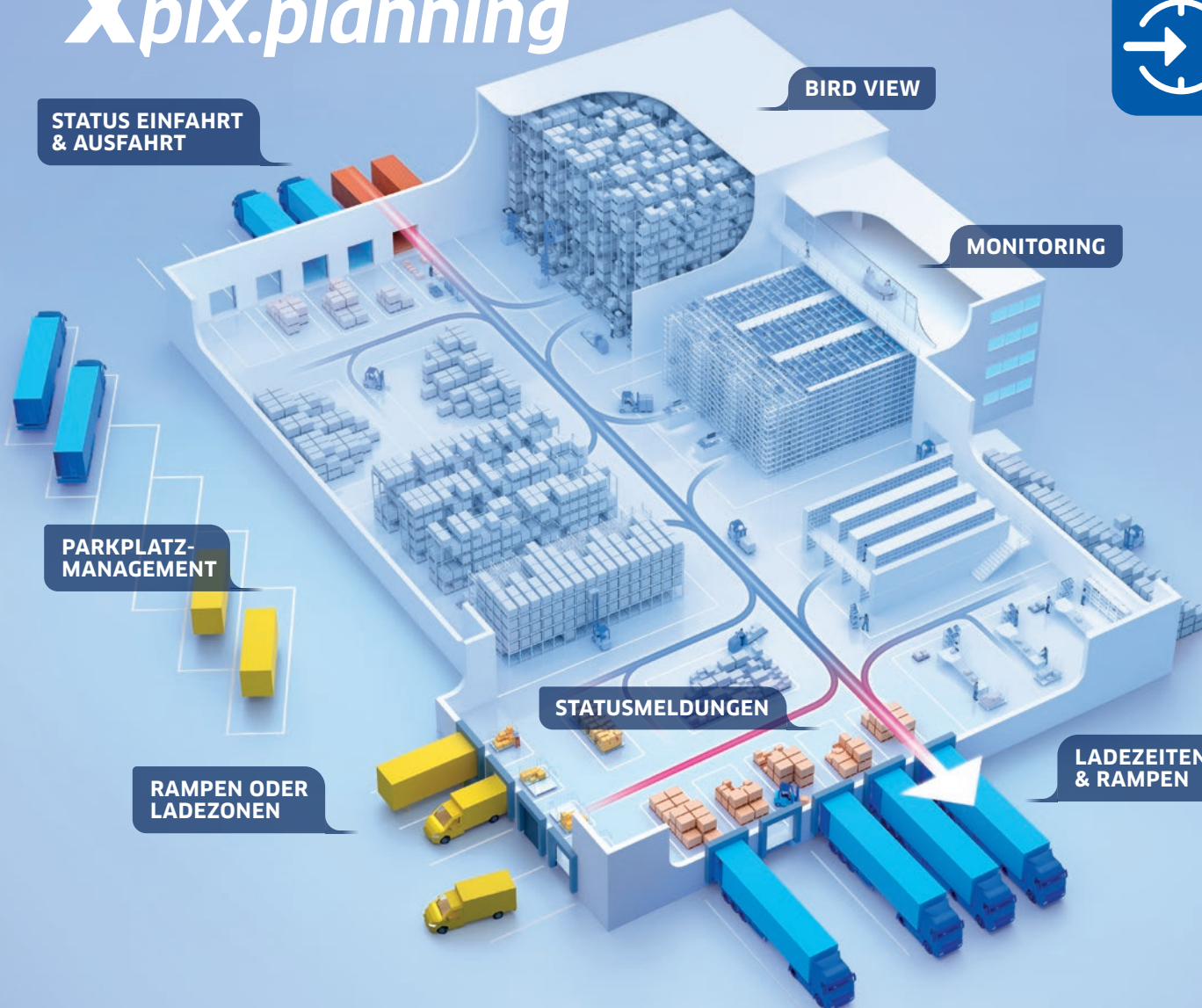
**plx.connect**

**ADD-ON**

Optional ermöglicht **plx.connect** die Anbindung externer Systeme, die keine moderne, standardisierte API-Kommunikation unterstützen.



## plx.planning



## SLOT MANAGEMENT

**plx.planning** ist eine flexible Software für Slot- und Yard-Management, die sich individuell an unterschiedliche Anforderungen und Logistikstandorte anpassen lässt. Sie ermöglicht eine schnelle Einführung und berücksichtigt sowohl branchenspezifische als auch architektonische Gegebenheiten. Die Software ist intelligent vernetzbar mit Systemen wie ERP, WMS oder MES.

### OPTIONAL

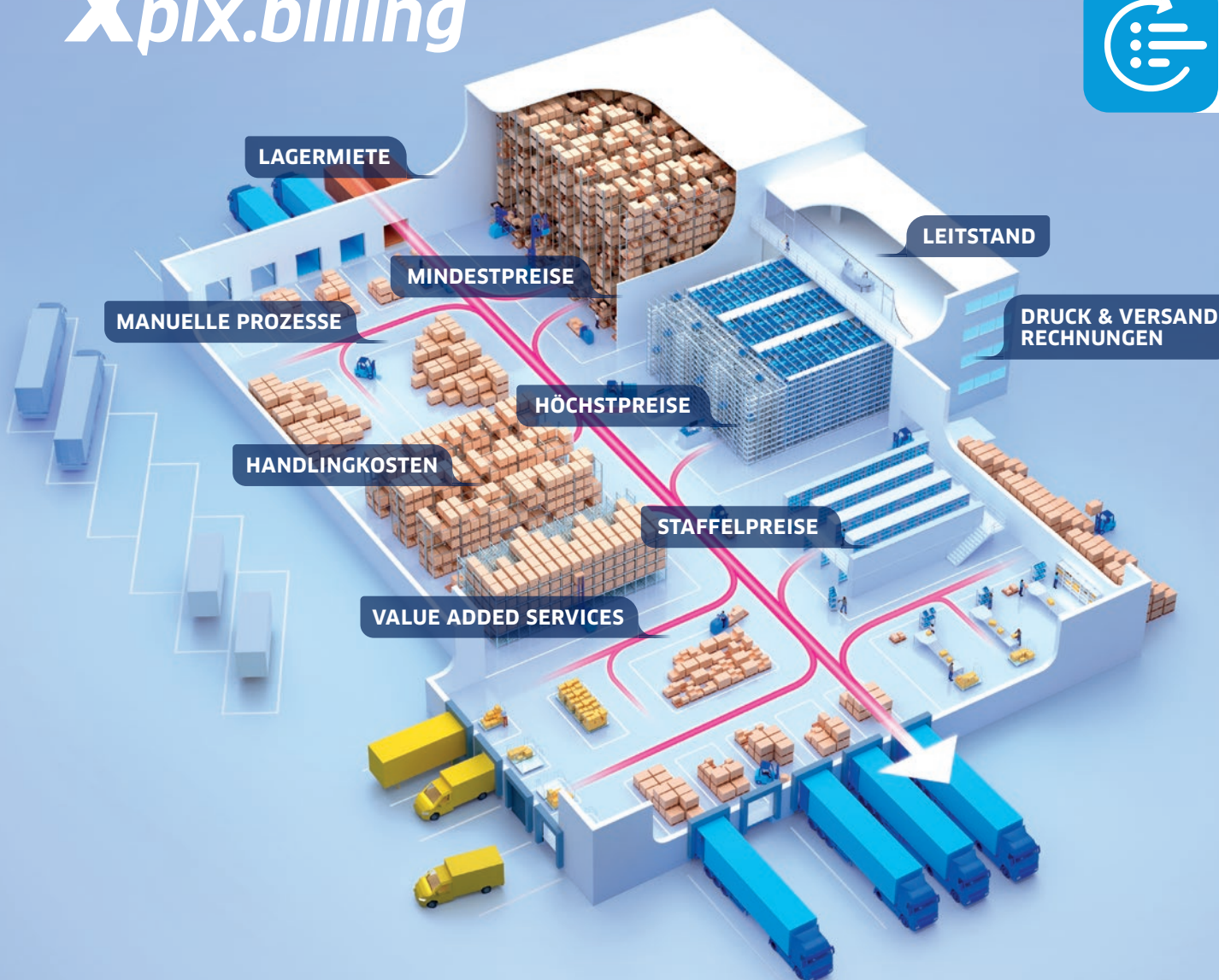


**plx.connect**

ADD-ON

Optional ermöglicht **plx.connect** die Anbindung externer Systeme, die keine moderne, standardisierte API-Kommunikation unterstützen.

**plx.billing**



## BILLING MANAGEMENT

**plx.billing** ist eine flexible Lösung zur automatisierten Rechnungserstellung, die sich nahtlos in bestehende IT-Infrastrukturen integrieren lässt. Sie führt beispielsweise Daten aus WMS, TMS und ERP zentral zusammen und berücksichtigt individuelle Kundenvereinbarungen sowie verschiedene Abrechnungsmodelle.

### OPTIONAL



**plx.connect**

ADD-ON

Optional lässt sich die Software über **plx.connect** auch mit Systemen verbinden, die keine standardisierte, moderne API-Kommunikation unterstützen.

## INTEGRATION

ERP

TMS

MES

IoT

WebShop

## GO-ONE® SOFTWARE



## GO-ONE® ADD-ONS

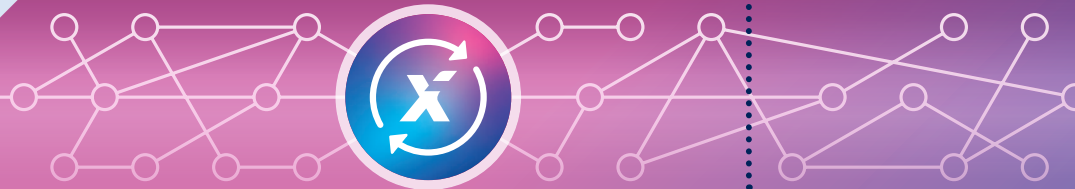


Non-API



## GO-ONE® ENGINE

Der **Hochleistungsmotor** für effiziente System- und Prozesssteuerung.



**API-FIRST**

## GO-ONE® BOOSTER

Die **sechs Technologiebausteine** für hochflexible Performance und Zukunftssicherheit.

CLOUD  
NATIVE

MICRO  
SERVICES

LOW  
CODE

REST  
API

WEB  
HOOKS

MESSAGE  
HUB

## LOGISTICS

WLAN

5G

SPS

FTS

RFID

BLE

GPS

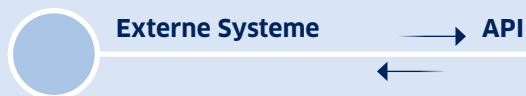
Enjoy Your  
Software.



Im Zentrum unserer Softwarelösungen:  
die GO-ONE® Engine. Sie macht aus den  
sechs GO-ONE® Boostern ein

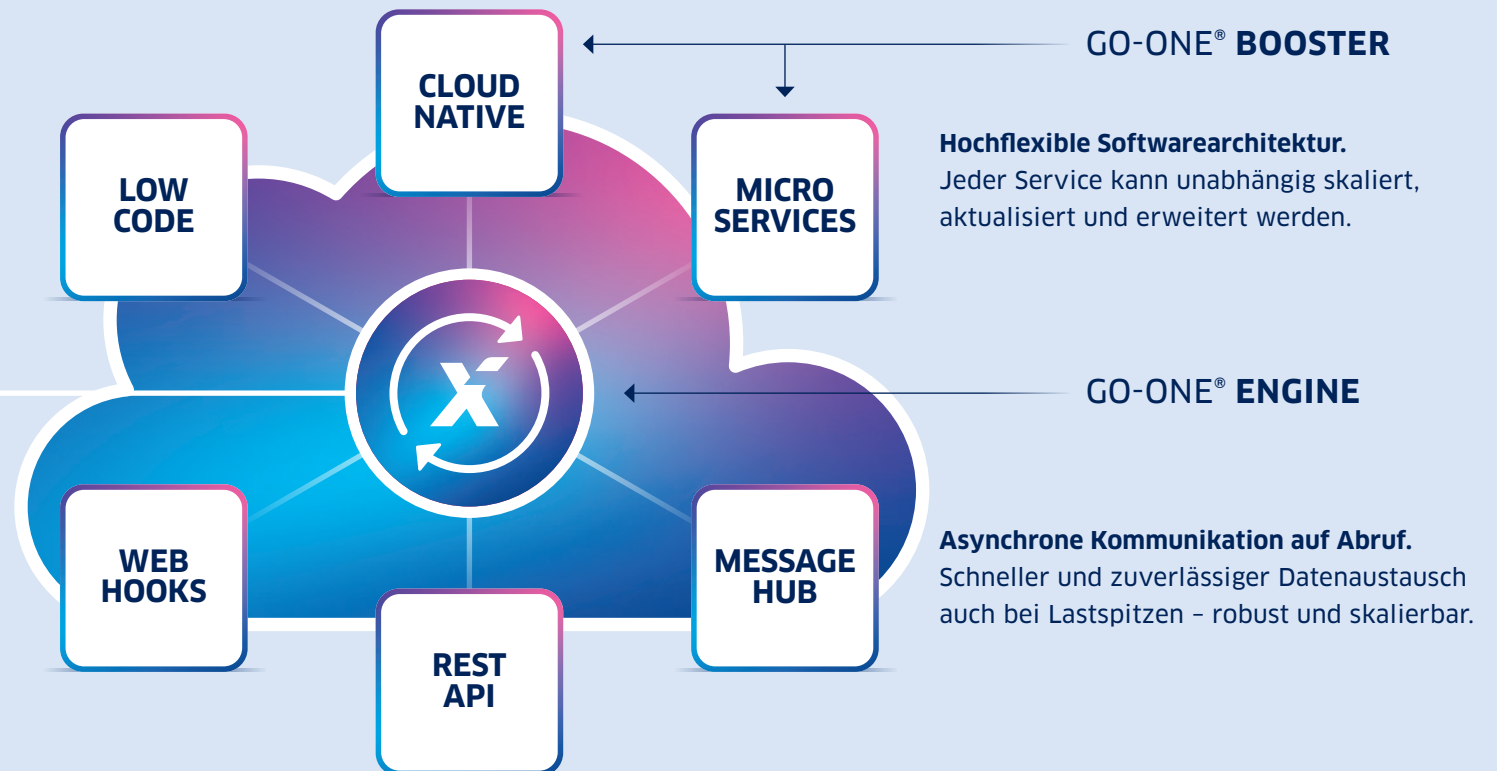
## FLEXIBLES HOCHLEISTUNGSSYSTEM

**Prozesse konfigurieren statt programmieren.**  
Schnelle Anpassungen über grafische Oberflächen – ganz ohne Programmieraufwand.



**Echtzeit-Trigger für Events.**  
Automatisierte Kommunikation bei Lagerbewegung, Versand oder Statusänderung.

**Von Anfang an für die Cloud entwickelt.**  
Flexible Bereitstellung (Cloud, Hybrid, On-Premises),  
hohe Skalierbarkeit und kein Ballast durch Altlasten.



GO-ONE® BOOSTER

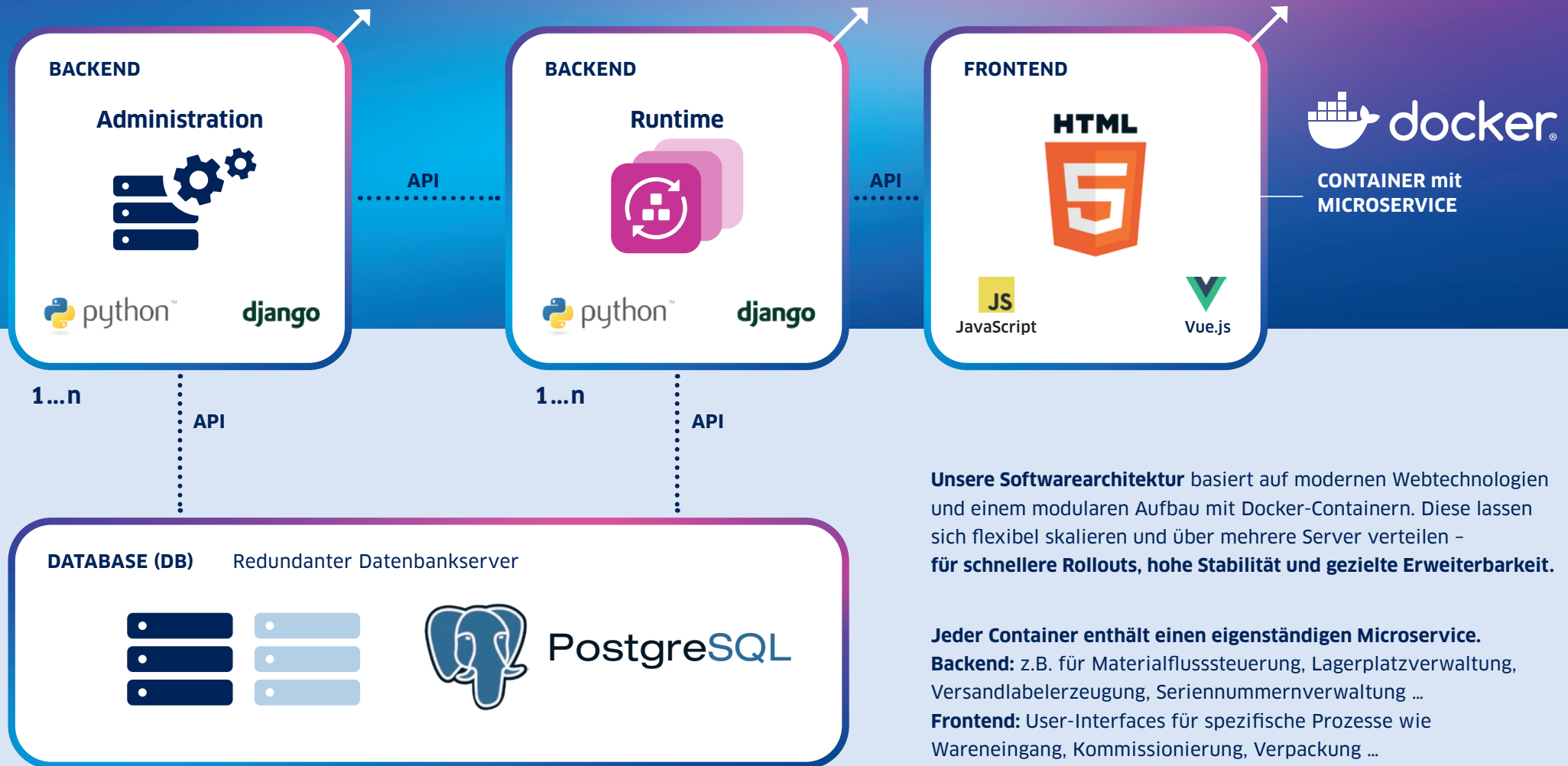
**Hochflexible Softwarearchitektur.**  
Jeder Service kann unabhängig skaliert,  
aktualisiert und erweitert werden.

GO-ONE® ENGINE

**Asynchrone Kommunikation auf Abruf.**  
Schneller und zuverlässiger Datenaustausch  
auch bei Lastspitzen – robust und skalierbar.

**Standardisierte Programmierschnittstellen.**  
Schnelle Anbindung und Integration interner Services und  
externer Systeme. Der Kern unseres API-First-Ansatzes.

## Modular, stabil, skalierbar



## ON-PREMISES



## HOSTED – PRIVATE CLOUD



## SaaS



Die GO-ONE® Architecture mit API-First, Microservices und einer entkoppelten Datenbankstruktur ermöglicht unabhängige Funktionen, die sich lokal oder in der Cloud flexibel und nahtlos integrieren lassen – **oder als Hybrid-Lösung.**

### Lokal installiert:

Die Software läuft in Ihrer eigenen Infrastruktur. Sie stellen die notwendigen Ressourcen bereit und behalten die volle Kontrolle über Server, Sicherheit und Betrieb.

### Cloud-Service:

Die Software läuft in unserer Cloud-Umgebung. Wir stellen die Infrastruktur bereit und übernehmen Wartung und Betrieb mit maximaler Verfügbarkeit und Sicherheit.

### Software-as-a-Service:

Sie nutzen unsere Software im Abonnement – inklusive Server-Infrastruktur, Wartung und Betrieb. Alles aus unserer Hand.



## KLASSISCH



## AGIL



**Wir richten unsere Softwareeinführung** nach den Anforderungen unserer Kunden und der Projekte aus. Dabei beherrschen wir sowohl das klassische Wasserfallmodell als auch agile Methoden wie Scrum – **oder kombinieren beide Ansätze, wenn es zielführend ist.**

### Wasserfallmodell:

Für Kunden mit klar definierten Anforderungen und festen Projektplänen realisieren wir Softwareeinführungen auch im klassischen Wasserfallmodell. So ermöglichen wir eine strukturierte Umsetzung in aufeinander aufbauenden Phasen – **von der Spezifikation bis zum Go-live.**

### Scrum-Methode:

Wenn Flexibilität gefragt ist, setzen wir auf eine agile Vorgehensweise mit Scrum. In kurzen Sprints entwickeln und optimieren wir gemeinsam mit unseren Kunden genau die Lösung, die sich an deren dynamische Prozesse anpasst – **transparent, schnell und praxisnah.**

24/7/365



## Wir halten IHRE LOGISTIK am Laufen – schnell und zuverlässig



**Unsere Support-Teams stehen Ihnen flexibel zur Seite:**

telefonisch, per E-Mail oder über unser Online-Ticketsystem. Die Unterstützung erfolgt durch erfahrene Fachkräfte via Remote-Zugang, in Deutsch oder Englisch.

# The path that keeps you **FUTURE-READY**



# Gerne beantworten wir Ihre Fragen

**PureLoX SOLUTIONS GmbH**

An der Eisernen Hand 2a  
56330 Koblenz-Gondorf  
Germany

T +49 2607 97396100  
info@pure-lox.com



[www.pure-lox.com](http://www.pure-lox.com)