



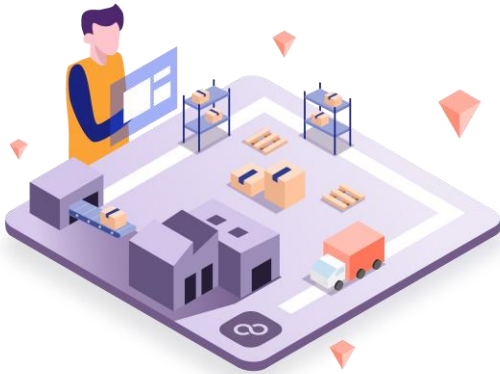
moviniti

warehouse

moviniti unterstützt alle Lageraktivitäten

Warehouse

Warehouse Management



- Digitale Unterstützung aller Lageraktivitäten von Wareneingang bis Warenausgang
- Intuitive Benutzerführung
- Auswertungen von Beständen und Lagerbewegungen in Echtzeit

Sequence

Just-in-Sequence Versorgung



- Empfang und Verarbeitung von Produktionsdaten zu Aufträgen in richtiger Reihenfolge
- Bearbeitung der Aufträge nach verschiedenen Strategien möglich
- Sicherstellung der Just-in-Time und Just-In-Sequence Verladung

Assembly

(Vor-) Montage



- Manuelle oder automatisierte Erstellung von Montageaufträgen
- Montage als Batch oder in Sequenz möglich
- Bearbeitung der Aufträge erfolgt über Handheld oder Monitor

Ihre Vorteile mit moviniti



Effizient

- moviniti Mandant innerhalb einer Woche einsatzbereit
- Wenig Schulungsaufwand durch intuitive Benutzerführung
- Einfach konfigurierbar und integrierbar



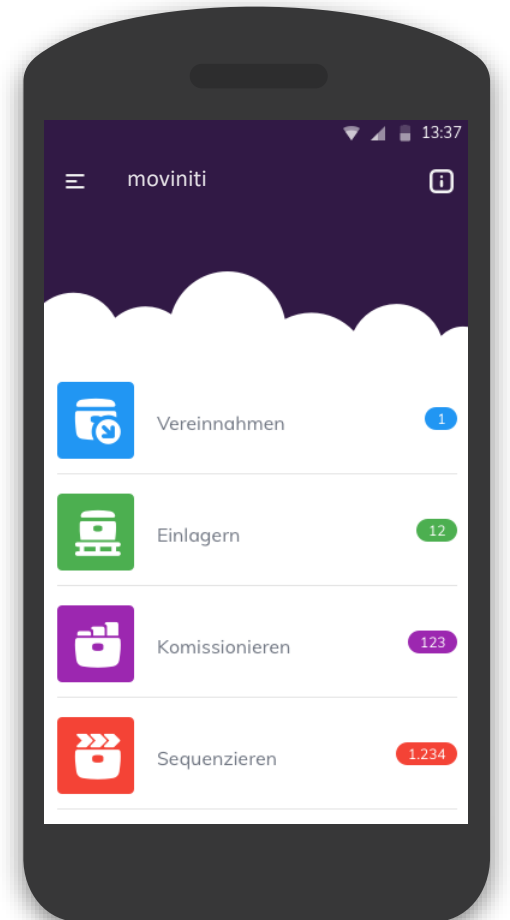
Transparent

- Ortsunabhängiger Zugriff auf Dashboard und Webanwendung
- Auswertung der Daten in Echtzeit
- Lizenzmodell nach dem Pay-per-Use Prinzip, ohne Begrenzung der Nutzeranzahl



Erweiterbar

- Kontinuierliche Erweiterung des allgemeinen Funktionsumfangs
- Standardisierte Schnittstellen verfügbar
- Anwendbare Prozesse durch engen Kontakt mit Logistikpartner



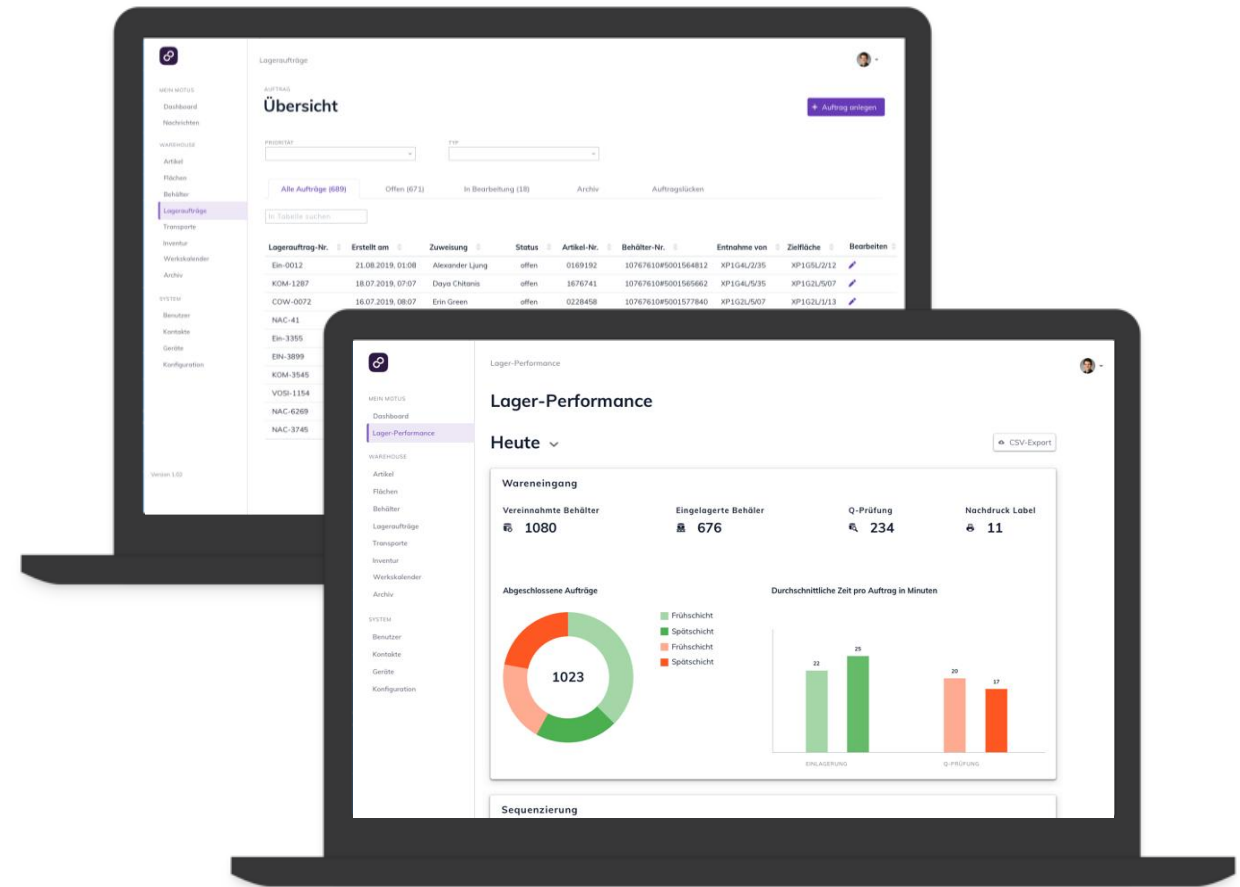
moviniti branchenübergreifend im Einsatz

 Vereinnahmen	 Auslagern
 Einlagern	 Kommissionieren
 Q-Prüfung	 Sequenzieren
 Nachschub	 Montage
 Umlagern	 Verladen
 Umpacken	 Inventur



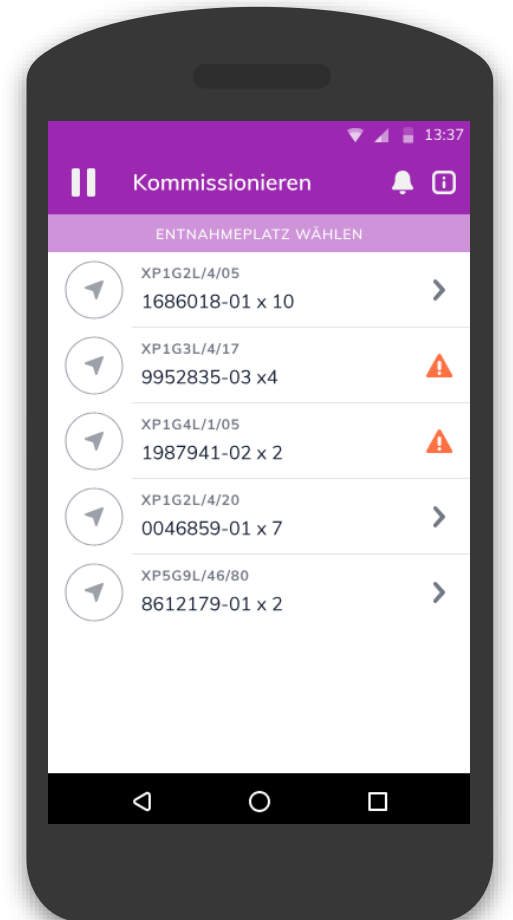
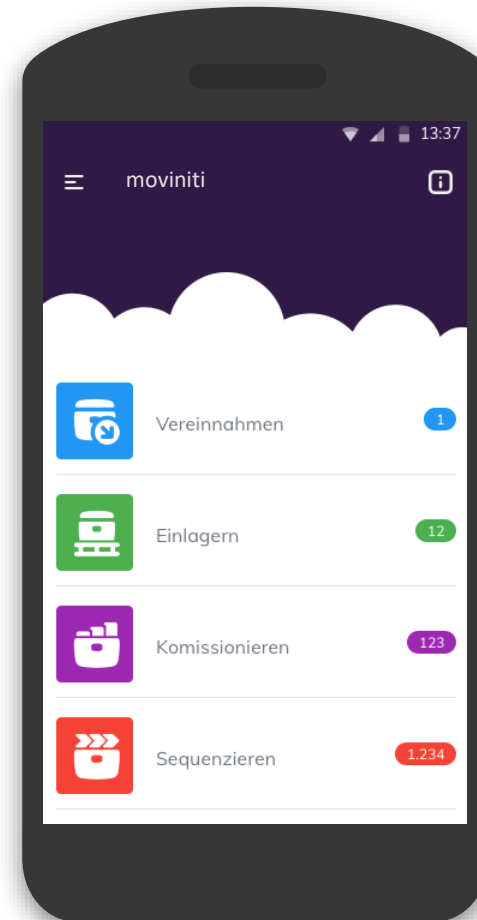
Einfache Lagerverwaltung und Steuerung im Web-Bereich

- Web-Bereich zur optimalen Verwaltung und Steuerung des Lagers
- Einfache Bearbeitung und Priorisierung von Lageraufträgen
- Echtzeit-Nachverfolgung aller Bestände und jedes Picks
- Export von Daten in Excel (z.B. Artikelstammdaten, Lagerspiegel, etc.)

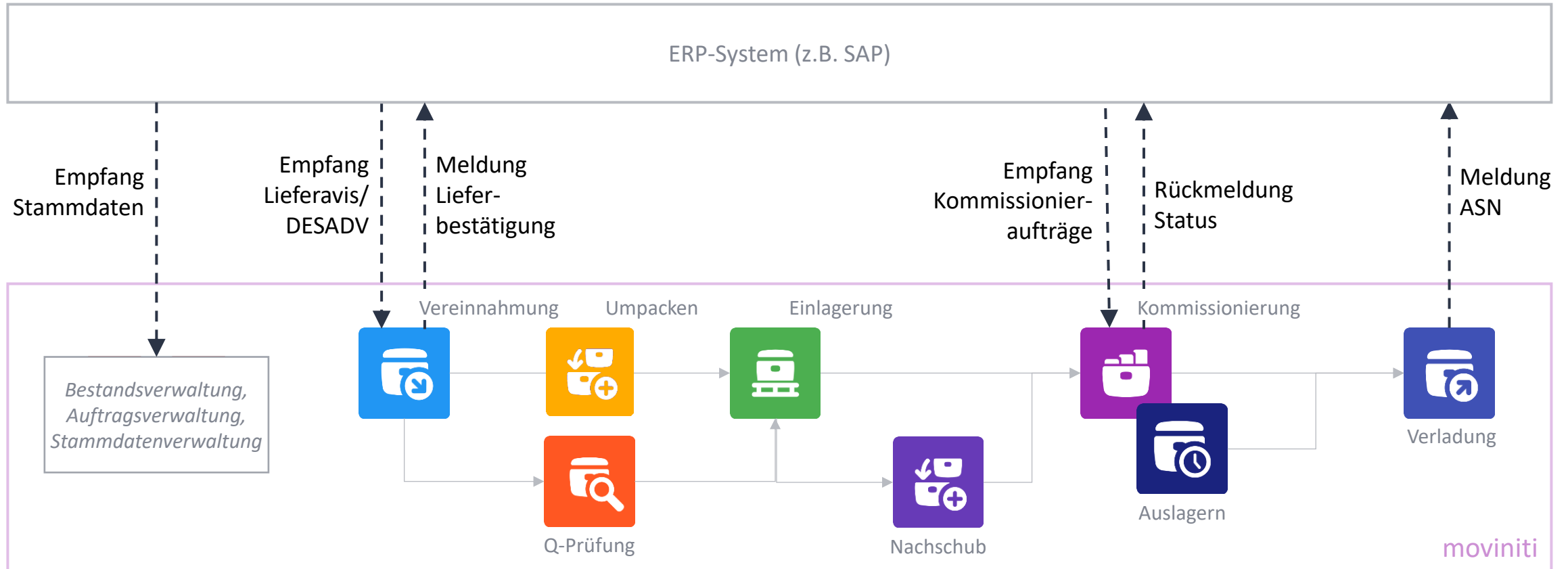


Ausführen der Lageraufträge mit der mobilen App

- Prozessgeführte Bearbeitung aller Lageraufträge – von der Vereinnahmung bis zur Verladung
- Hohe Prozesssicherheit durch intuitive Benutzerführung sowie Validierung durch Scans
- Leitstandsfunktion für schnelles Umbuchen oder Ändern von Beständen
- Kann auf allen Android-basierten Handhelds oder Smartphones installiert werden

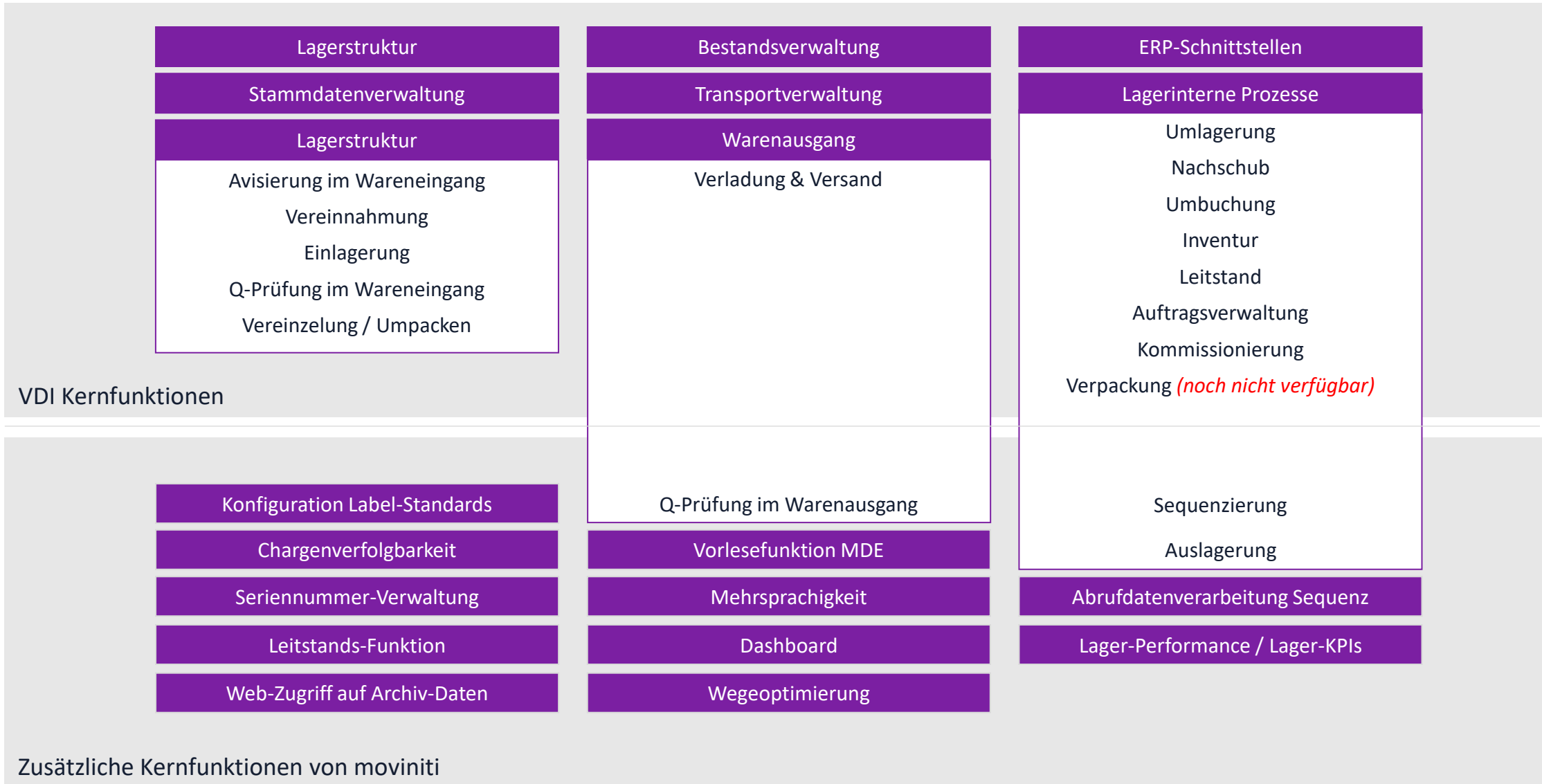


Umfangreiche Schnittstellen zu Kunden- und Drittsystemen



----- Schnittstelle ----->

Funktionsumfang orientiert sich an dem VDI-Standard



Vier einfache Voraussetzungen für den Start mit moviniti



Benötigte Hardware beschafft

- Laptops mit Browser – Chrome empfohlen
- Drucker verfügbar
- Handhelds oder Smartphones mit Bluetooth Scannern mit Android Betriebssystem (min. Version 5.1)



Internet und WLAN-Abdeckung

- Internet in Büros verfügbar
- WLAN in der Lagerhalle verfügbar oder ausreichende LTE-Verfügbarkeit



moviniti Account & Stammdaten

- moviniti Account vorhanden (wird innerhalb von 3-5 Tagen bereitgestellt)
- Stammdaten angelegt (Artikel, Lieferanten, Flächen, Benutzer)



Lagerflächen etikettiert

- Flächenetiketten ausgedruckt und an Lagerflächen angebracht (Standardetiketten in moviniti verfügbar)

Derzeitige Hersteller von Handhelds in moviniti verfügbar



Freihändige Montage und
Kommissionierung mit
ProGlove®



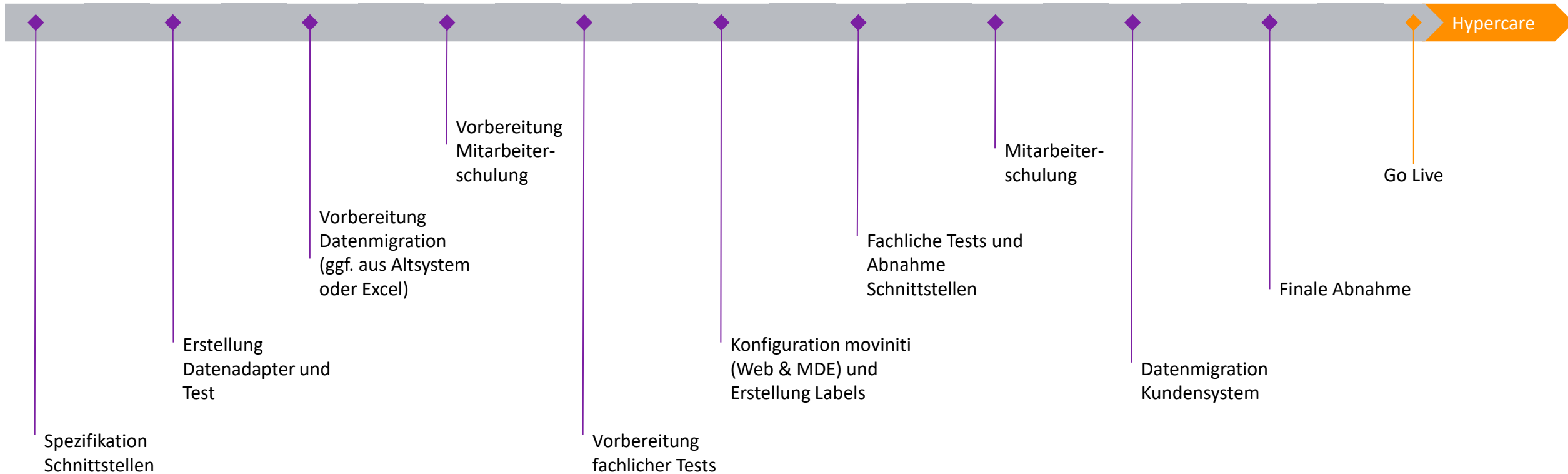
Mobil arbeiten mit den LTE
Scannern von **Zebra®**



Langstrecken-Scans und
Texterkennung mit
Scannern von **Keyence®**

Unterstützung vor, während und nach dem Roll-Out

Rollout innerhalb von 4 bis 6 Wochen inkl. Schnittstellen



Vereinbaren Sie einen persönlichen Termin

Sarah Seiler

Leitung und Product Owner moviniti

E-Mail

sarah.seiler@moviniti.app

Telefon

+49 151 4063 9739

Weitere Informationen unter moviniti.app

