



# GRIPP

Roboter Stückgut  
Kommissionierung



# Roboter Kommissionierung von Inther Group

GRIPP steht für Gantry Robotic Intelligent Piece Picker. Damit hat die Inther Group eine vollautomatische, kompakte Kommissionierlösung mit intuitiver Benutzeroberfläche entwickelt. GRIPP bietet eine Performance von bis zu 1.200 Picks pro Stunde und steigert damit die Kommissionierleistung, ohne den Arbeitskräftebedarf zu steigern.

## Flexibilität und Präzision

GRIPP ist in der Lage, Produkte aus einem Quellbehälter aufzunehmen und in bis zu zwölf Auftragsbehälter zu verteilen. Dabei können sowohl Quell- als auch Zielbehälter mehrfach unterteilt sein – Zugriff und Ablage erfolgen immer im richtigen Fach. Dadurch entfallen aufwändige Vorsortierungen für die Kommissionierung. Zudem kann die Prozessplanung für Quell- und Zielbehälter flexibler gestaltet werden.



Für effiziente Pickprozesse ist GRIPP mit einem besonders intelligenten und flexiblen Greifer ausgestattet, der sich individuell anpassen lässt. Greifer und Pickprozess fungieren als Basis einer selbstlernenden Software. Mit ihrer Unterstützung wird das aufzugreifende Produkt unabhängig von seiner Größe zuverlässig erfasst. Dazu wurde ein „flexibler Annäherungswinkel“ in der Software programmiert. Er garantiert, dass sich der Roboter dem Produkt stets im richtigen Winkel nähert. Dadurch wird sichergestellt, dass das Produkt stets optimal aufgegriffen, transportiert und abgelegt wird.



# Messen ist Wissen

Mit Unterstützung einer Bildverarbeitungstechnologie auf Basis von Anwendungen der Künstlichen Intelligenz (KI) führt der Roboter bei jedem Zugriff konkrete Messungen und Berechnungen von Gewicht, Länge, Breite und Höhe der jeweiligen Produkte durch.

Mithilfe verschiedener integrierter Prüfalgorithmen werden die Ergebnisse in Sekundenbruchteilen ausgewertet. So bestimmen die Messergebnisse beispielsweise die Bewegung des Greifers: Je leichter ein Produkt ist, umso schneller kann sich der Greifer bewegen. Überdies werden defekte und/oder falsche Produkte umgehend identifiziert und können sofort aussortiert werden.

*"Die integrierte Höhenmessung des GRIPP durch Lichtsensor ist in vollautomatisierten Kommissioniersystemen bislang einzigartig"*

Der Sensor erfasst die Höhe des Produkts, wenn der Greifarm es aus dem Quellbehälter hebt. Diese Information ermöglicht es dem Greifer, das Produkt kontrolliert und effizient im Auftragsbehälter abzulegen. Dadurch werden unkontrollierte Freigaben und Produktbeschädigungen vermieden.

In Summe profitieren die Anwender von Effizienz der Prozesse, gesteigerte Kundenzufriedenheit und Kosteneinsparungen bis Kundendienst und After-Sales-Services. Mit dem innovativen, individualisierbaren Funktionsspektrum, den weitreichenden Leistungsmerkmalen, der integrierten Bilderfassung und der Einbindung zukunftsfähiger KI-Verfahren ist GRIPP zudem bereits auf die Bewältigung künftiger intralogistischer Herausforderungen ausgerichtet.

**Sind Sie bereit für mehr GRIP(P) in Ihrer Intralogistik?**



# GRIPP - im Detail

> 1.200 Picks/Stunde



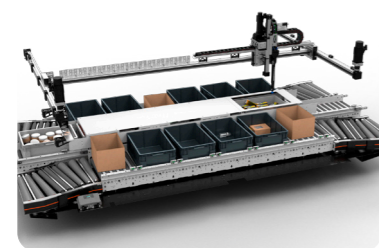
> Entnahme und Ablage in unterteilte Behältern



> Der adaptive Anfahrwinkel sorgt für eine präzise und optimale Kommissionierung



> Die Produkthöhen-erkennung sorgt für eine kontrollierte und präzise Platzierung der Artikel



> 12 zugängliche Zielbehälter/Kartons

> Intuitive Benutzeroberfläche



Sehen Sie sich die Animation hier an!

# GRIPP - Technische Daten

## Technische Spezifikationen

### Behälter Lager

Behälterhöhe	220 mm
Behälterabmessungen	600 x 400 mm
SKUs pro Sektor	1 SKU
Maximale Anzahl der Sektoren*	4

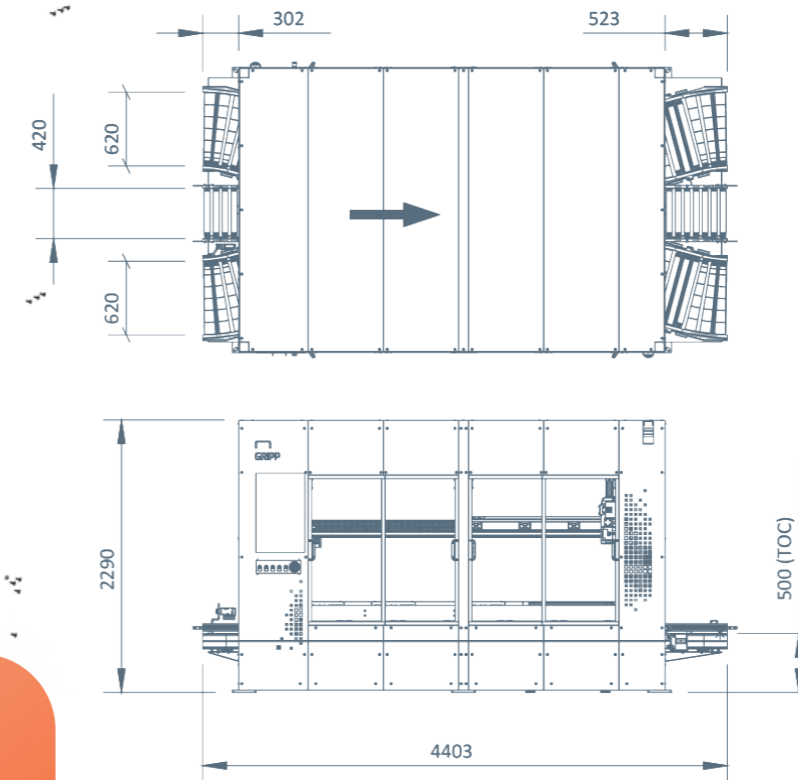
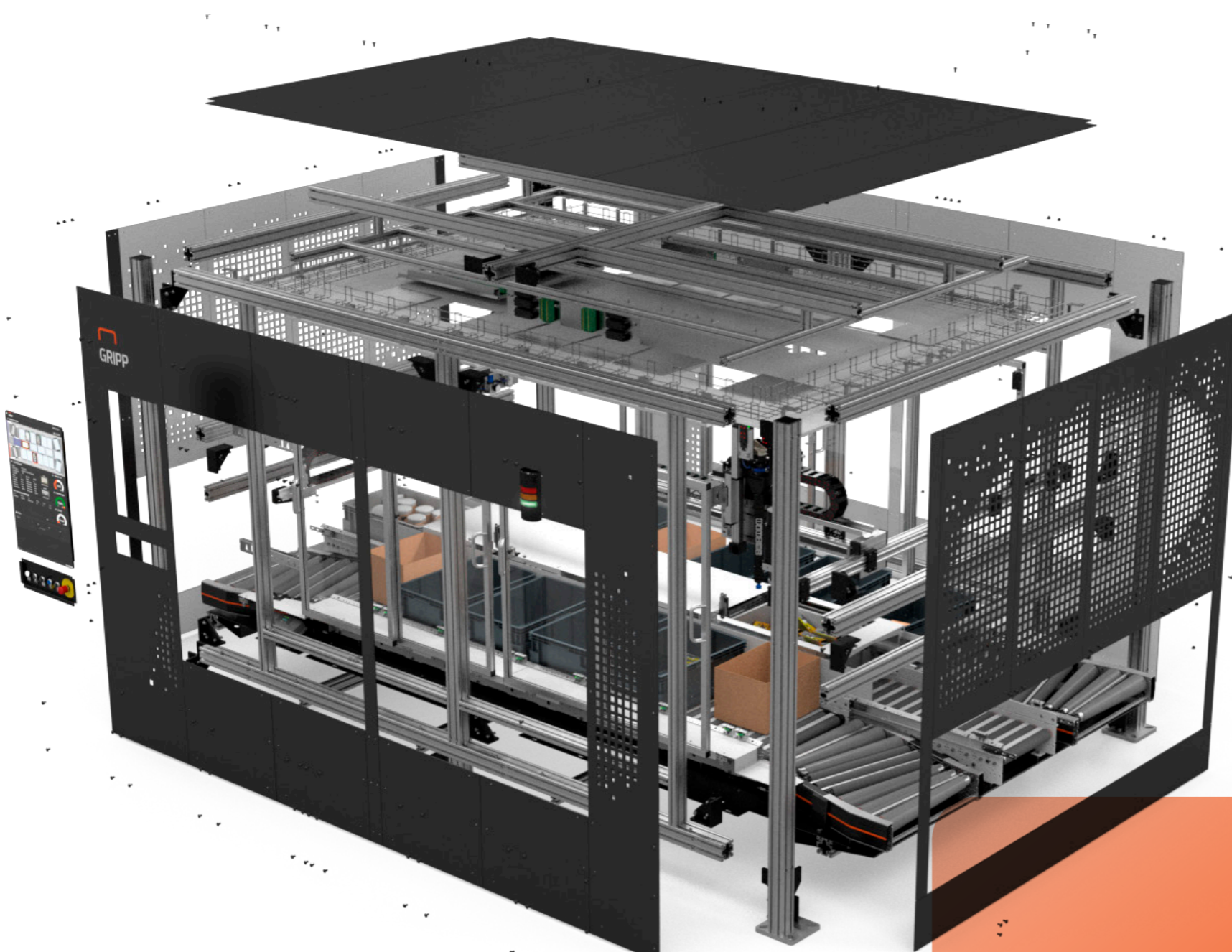
### Auftragsbehälter/Kartons

Behälterhöhe	300 mm
Behälterabmessungen	600 x 400 mm
Maximale Kartonhöhe	300 mm
Mindeste Kartonabmessung	320 x 300 mm
Maximale Kartonabmessung	600 x 400 mm
Mindestdicke von Trennsteg und Karton	2 mm

### GRIPP Produktabmessungen

Mindeste Produktgröße (L x B x H)**	40 x 40 x 5 mm
Mindestes Produktgewicht	20 gr
Maximale Produktgröße (L x B x H)	550 x 350 x 200 mm
Maximum Produktgewicht***	2500 gr

\* Trennsteg quer, Dicke muss erfassbar sein.  
 \*\* Kleinere Produkte sind möglich, reduzieren aber das maximal zu handhabende Gewicht, z. B. 25 x 25 x 25 mm mit einer maximalen Gewichtsbelastung von 500 g.  
 \*\*\* Bei einem kleineren Greifer (Standard ist 30 mm) wird das Maximalgewicht reduziert.



# Inther Group

## Improving intralogistics

 The Netherlands (HQ)

 Germany

 Belgium

 Moldova

 USA

 China  
› Shanghai  
› Suzhou



[info@inthergroup.com](mailto:info@inthergroup.com)  
[www.inthergroup.com](http://www.inthergroup.com)

**INTHER**  
improving intralogistics