



Das Konzept für Ihre
Energietransformation.



GIGA.GREEN - Nachhaltige Energielösungen für Ihr Unternehmen



Mit feinem Gespür für Zukunftstrends entwickeln wir innovative Lösungen, von denen alle Beteiligten profitieren.



SEBASTIAN SCHMIDT & WOLFGANG RÖBIG
GRÜNDER & GESCHÄFTSFÜHRER



UNSERE MISSION

Wir entwickeln und betreiben Solar- und Ladeinfrastruktur, um gemeinsam mit unseren Kunden 1 Gigatonne CO² einzusparen.



UNSERE VISION

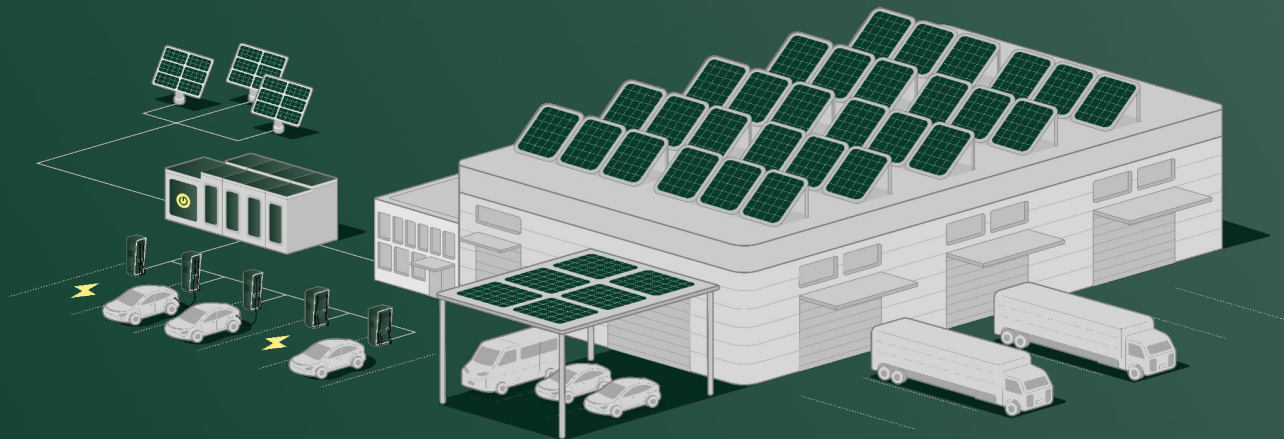
CO²-freie Energie für 100 % der Unternehmen.

Auszeichnungen und Mitgliedschaften



Unser Konzept - Solarenergie als Service

Verpachten Sie Ihre Flächen für
den Aufbau von leistungsstarken
Photovoltaikanlagen an
GIGA.GREEN



01 Verpachtung Ihrer Fläche

Wir pachten Ihre Fläche und bieten Ihnen eine attraktive Pachtzahlung für die Bereitstellung.

02 PV-Anlage durch GIGA.GREEN

Wir projektieren, finanzieren und betreiben die Solaranlage für Sie. Dies bedeutet für Sie **90% weniger Aufwand**, sowie **keine Investitions- und Betriebskosten**.

03 Senkung Ihrer Stromkosten

Sie beziehen den produzierten Strom der Solaranlage zu **günstigen Strompreisen ab 12,99 € Cent / kWh**, mit einer langfristigen Preissicherheit **bis zu 20 Jahren Preisgarantie**.

+ Add-on: Ladeinfrastruktur

Wir prüfen Ihren Standort auf Eignung für halböffentliche Ladeinfrastruktur, die wir projektieren, finanzieren und betreiben. Auch hierfür bieten wir Ihnen eine **attraktive Pachtzahlung**.



Wir bieten unseren Service für folgende **Flächenarten**



Dachflächen

Nutzen Sie ungenutzte Dachflächen und erzeugen Sie umweltfreundliche, kostengünstige Energie direkt vor Ort.



Freiflächen

Erzeugen Sie nachhaltige Energie auf ungenutzten Freiflächen und profitieren Sie von langfristigen Pachtzahlungen.



Carports

Solar-Carports schützen Ihre Flotte und liefern sofort nutzbaren Strom über die Ladeinfrastruktur.



Agrarflächen

Für Landbesitzer: Nutzen Sie ungenutzte Agrarflächen und schaffen Sie zusätzliche Einnahmequellen.

 Ergänzend bieten wir Ihnen Lösungen für Batterie- und Ladeinfrastruktur.

Unsere Partner und Zulieferer



Ihre Vorteile zusammengefasst



Stabile günstige Strompreise

Beziehen Sie den erzeugten Strom zu einem langfristig festen, niedrigen Preis.



Sofortige Liquidität

Sie erhalten eine Pachtvorauszahlung für die Bereitstellung Ihrer Dach- oder Freifläche.



Keine Investitionskosten

Keine hohe Vorab-Investition in eine Solaranlage erforderlich - wir übernehmen die Investitionskosten.



Keine laufenden Kosten

Alle laufenden Betriebs- und Verwaltungskosten werden von GIGA.GREEN übernommen.



Minimaler Aufwand

Alles aus einer Hand - von der Projektierung, über die Installation, bis hin zum laufenden Betrieb.



Flexible Infrastruktur

Ladeinfrastruktur und Stromspeicher können optional one zusätzliche Investition hinzugebucht werden.

Wir sind bekannt aus

Handelsblatt

Wirtschafts
Woche

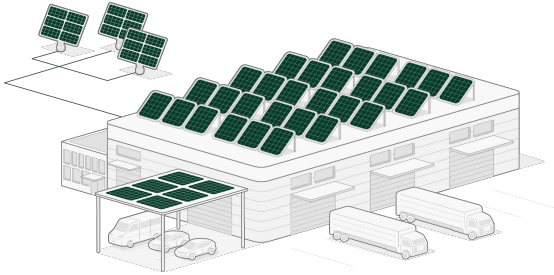
finanzen net

ONLINE
FOCUS

pv magazine



Unsere Lösungen im Vergleich



Ihre Vorteile

- ✓ Keine Investitions- & Betriebskosten
- ✓ Langfristig stabiler niedriger Strompreis
- ✓ Einnahmen durch Pachtzahlungen

GIGA.GREEN Complete

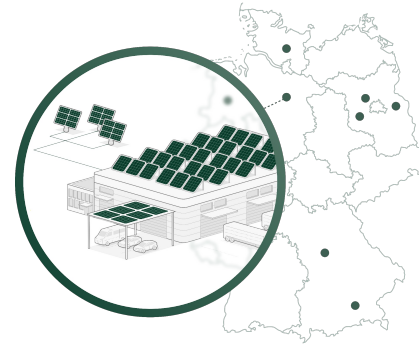
Zielgruppe & Angebot: Für Unternehmen mit einem oder wenigen Standorten, die eine kosteneffiziente Energielösung suchen. Wir bieten ein umfassendes Paket, das die Finanzierung, Planung und den Betrieb der Solaranlage übernimmt.

GIGA.GREEN Complete Premium

Zielgruppe & Angebot: Für Unternehmen mit mehreren Standorten und einem Umsetzungsvolumen von mindestens 15 MWp, die eine zentrale Energielösung anstreben. Das Premium-Paket bietet alle Leistungen des Complete-Modells und zusätzliche Vorteile.

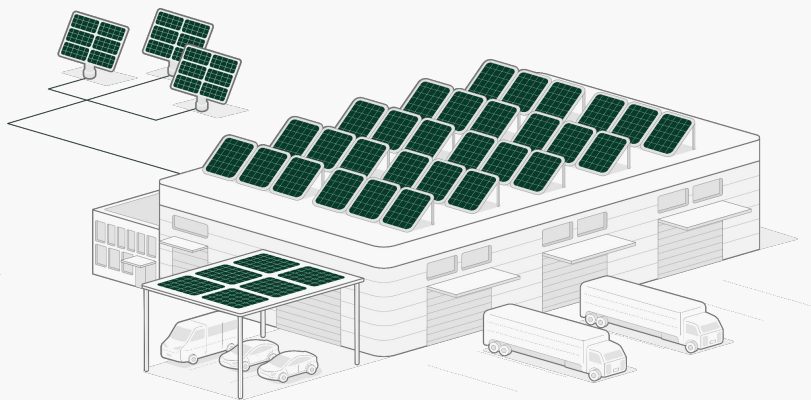
Besondere Vorteile

- ✓ Beteiligung an Gewinnen der Anlage
- ✓ Langfristige strategische Partnerschaft
- ✓ Dezentrale Energieversorgung für Ihr Standortnetz



Indikatives Angebot

GIGA.GREEN Complete



1

Beispielszenario

- **Dachfläche:** 4.000 m²
- **Anlagengröße:** 800 kWp
- **Jährliche Stromerzeugung:** 840.000 kWh

2

Strompreis

- **Strompreis:** ab 12,99 ct/kWh
- **Preisstabilität:** Garantiert für bis zu 20 Jahre

3

Vorteile

- **Pachtzahlung:**
 - **Einmalige Vorabzahlung:** ca. 120.000 €
 - **Alternative:** Jährliche Zahlung von ca. 10.500 €, was über 20 Jahre insgesamt ca. 215.000 € entspricht
- **CO₂-Einsparung:** ca. 10.500 Tonnen über 20 Jahre

4

Energiekosteneinsparung

Jährliche Kosteneinsparung: Je nach aktuellem Strompreis aus dem Netzbezug können über 20 Jahre Kosteneinsparungen im 6- bis 7-stelligen Bereich erzielt werden.



Solaranlage kaufen und GIGA.GREEN Complete im direkten Vergleich

	Marktstandard Gewerbliche Solaranlage kaufen	 GIGA.GREEN
Stromkostensparnis	> 50%	> 50%
Langfristige Strompreisstabilität	✓	✓
ESG Rating verbessern	✓	✓
Wertsteigerung der Immobilie	✓	✓
Liquidität durch Pachtvorauszahlungen	✗	✓
Investitionskosten der Solaranlage	Hohe Investitionskosten	0 €
Ergänzende Lade- oder Speicherinfrastruktur	Zusätzliche Investitionskosten	0 €
Laufende Betriebskosten	Hohe Betriebskosten	0 €
Aufwand (z.B. Projektierung, Finanzierung, Installation, Betrieb, Wartung, Reinigung...)	Hoher Aufwand	Minimaler Aufwand
Umsetzung bei großen Standortnetzwerken	Hoher Aufwand	Minimaler Aufwand
Rentabel nach	6-8 Jahren	Ab Tag 1



ÖFFENTLICHE LADEINFRASTRUKTUR für Ihren Standort – MIT E-MOBILITÄT

Kundenbindung und -gewinnung stärken

Mehrwert für Besucher und Kunden durch ein erweitertes Serviceangebot, das die Attraktivität Ihres Standorts steigert.



Öffentliche Ladeinfrastruktur ohne Investitionskosten, Aufwand oder Risiko

Wir übernehmen die vollständige Planung, Installation und Wartung der Ladestationen, ohne dass Sie eigenes Kapital investieren müssen.



Nachhaltiger Standort durch Ökostrom- Ladestationen

Positionierung als nachhaltiger und zukunftsorientierter Standort, der emissionsfreies Laden mit 100 % Ökostrom bietet.



Aufbau von Ultra-Schnellladestationen

Installation von Ladestationen mit bis zu 400 kW Leistung, um schnelles Laden zu ermöglichen und den Komfort für E-Mobilitätsnutzer zu erhöhen.



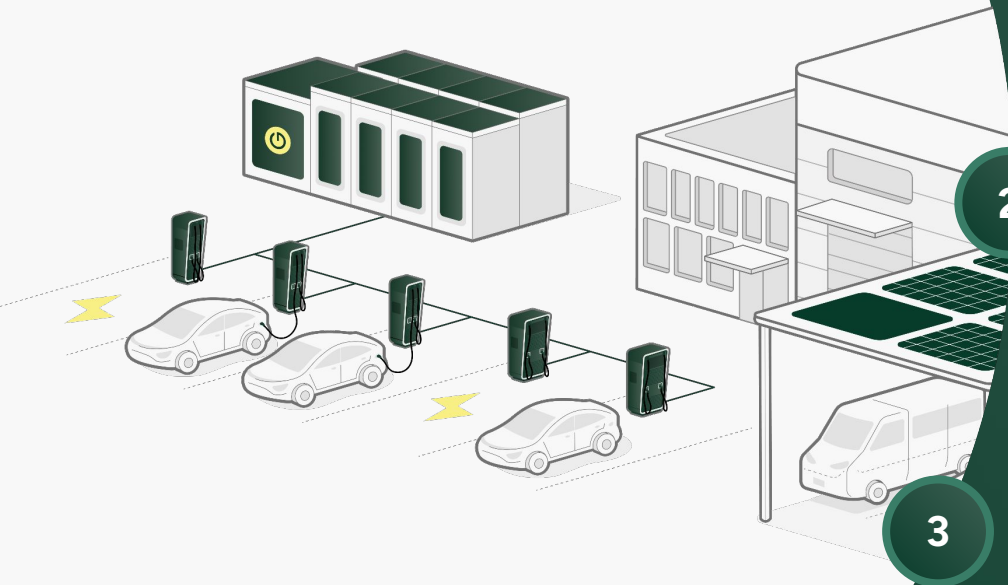
Attraktive Standortmiete

Profitieren Sie von einer regelmäßigen, monatlichen Auszahlung durch eine lukrative Miete für die Nutzung der Ladeinfrastruktur.



Indikatives Angebot

Ladeinfrastruktur



1

Beispielszenario

- **Standort:** Öffentlicher, gebührenfreier Parkplatz an einer viel befahrenen Bundesstraße
- **Verkehrsaufkommen:** Ca. 500.000 Besucher jährlich am Point of Interest (POI) und durchschnittlich 20.000 PKWs täglich auf der Bundesstraße

2

Ladeinfrastruktur

- **Aufbau von 6 Ladepunkten:**
 - 2 Ladestationen mit je 2 Ladepunkten und einer Leistung von bis zu 400 kW
 - 1 Ladestation mit 2 Ladepunkten und einer Leistung von bis zu 200 kW
- **Erweiterungspotenzial:** Möglichkeit zur Erweiterung der Ladepunkte je nach Bedarf

3

Miete und Einnahmen

- **Standortmiete:** 200 € monatliche Miete pro Ladepunkt für den Standortpartner
- **Gesamtmiete:** 1.200 € pro Monat bei 6 Ladepunkten
- **Langfristige Einnahmen:** Ca. 288.000 € über 20 Jahre






Eine Auswahl unserer **Kundenprojekte**



Schorndorf




Marktkauf

-  850 kWp Pv-leistung
-  2000 Module
-  421.081 kg im Jahr CO₂-Reduktion



Evendorf




Total Energies

-  1493 kWp PV-Leistung
-  3700 Module
-  598.608 kg im Jahr CO₂-Reduktion



Hüllhorst




Erwin Gronemeier GmbH & Co. KG

-  1049 kWp PV-Leistung
-  3270 Module
-  394.886 kg im Jahr CO₂-Reduktion



Hoyerswerda




Werk Lausitz GmbH

-  1030 kWp PV-Leistung
-  3207 Module
-  579.136 kg im Jahr CO₂-Reduktion



Schönebeck




REPO

-  1191 kWp PV-Leistung
-  2870 Module
-  594.610 kg im Jahr CO₂-Reduktion



Bruchsal

Supermarkt

-  324 kWp PV-Leistung
-  762 Module
-  166.243 kg im Jahr CO₂-Reduktion





Ihr Weg zur **grünen Energielösung**

um Teil der Giga Green Familie zu werden, grünen Strom zu beziehen und unabhängig von der aktuellen Strompreisentwicklung zu sein.



1. Persönliche Beratung

Ihr persönlicher Solarenergie-Experte stellt Ihnen das GIGA.GREEN Konzept vor und nimmt Ihre Wünsche auf.



2. Prüfung & Analyse Ihrer Standorte

Unser zuständiges Projektteam prüft die Standortgegebenheiten und stellt Ihnen das Ergebnis der Machbarkeitsanalyse vor.



3. Kooperationsvereinbarung

Wir schließen eine Vereinbarung über die Nutzung der Fläche und die Strombelieferung mit Ihnen ab.

Hier können Sie gerne bereits unsere Muster-Vereinbarungen sichten:

[Zu den Vertragsentwürfen](#)





Fabian Hirschler

Senior Account Executive



f.hirschler@giga.green



+49 (0)30 257 709 742



www.giga.green



GIGA.
GREEN