



Produktdatenblatt iLifter^{KS} 2.0

Der iLifter^{KS} 2.0:





Seitliches Be- und Entladen



Rückseitige Be- und Entladung



Behälterspezifisches Mehrfachstapeln



Automatikbetrieb oder Fahrermodus

LITHIUM-IONEN-BATTERIE

- Betriebszeit ca. 21 - 22 Std.
- Schnell-/Zwischenladezeiten ca. 2 - 3 Std.

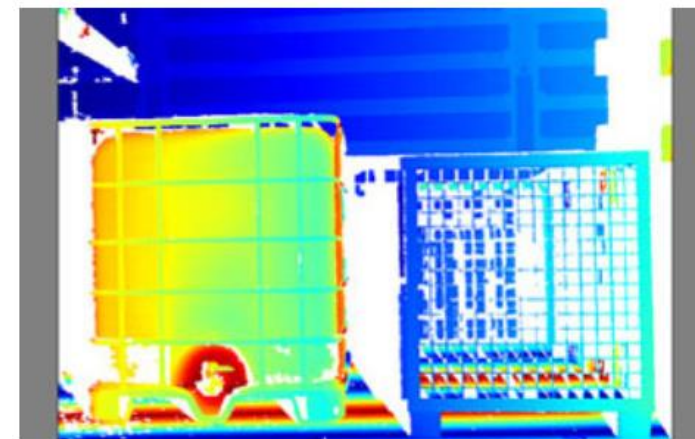


BLEI-SÄURE-BATTERIE

- Betriebszeit ca. 8 Std.
- Lade-/Ruhezeiten ca. 16 Std.



Batterietechnologie



Objekterkennung und Stellplatznavigation

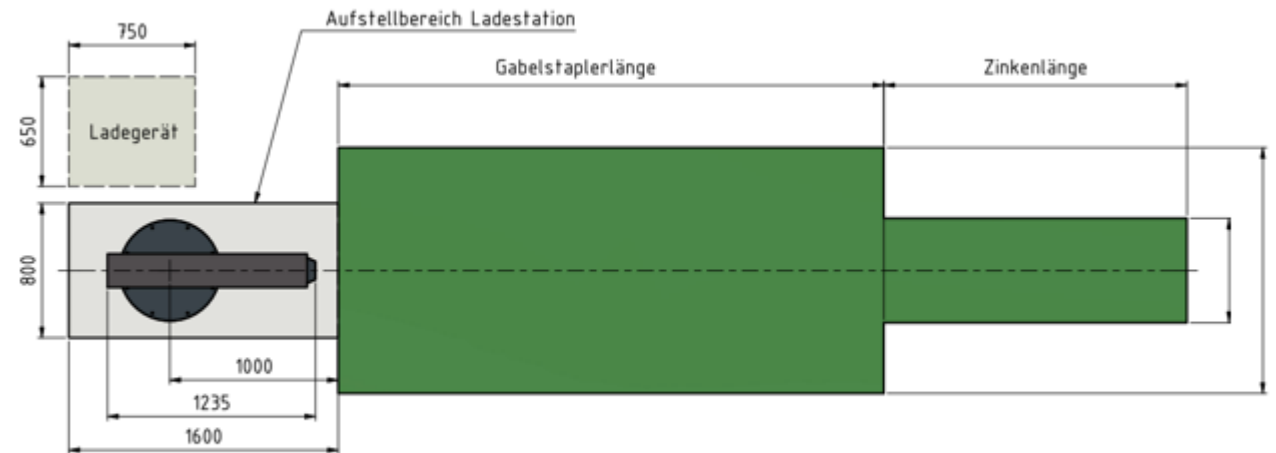
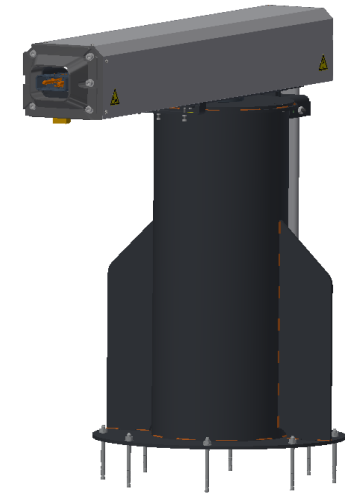
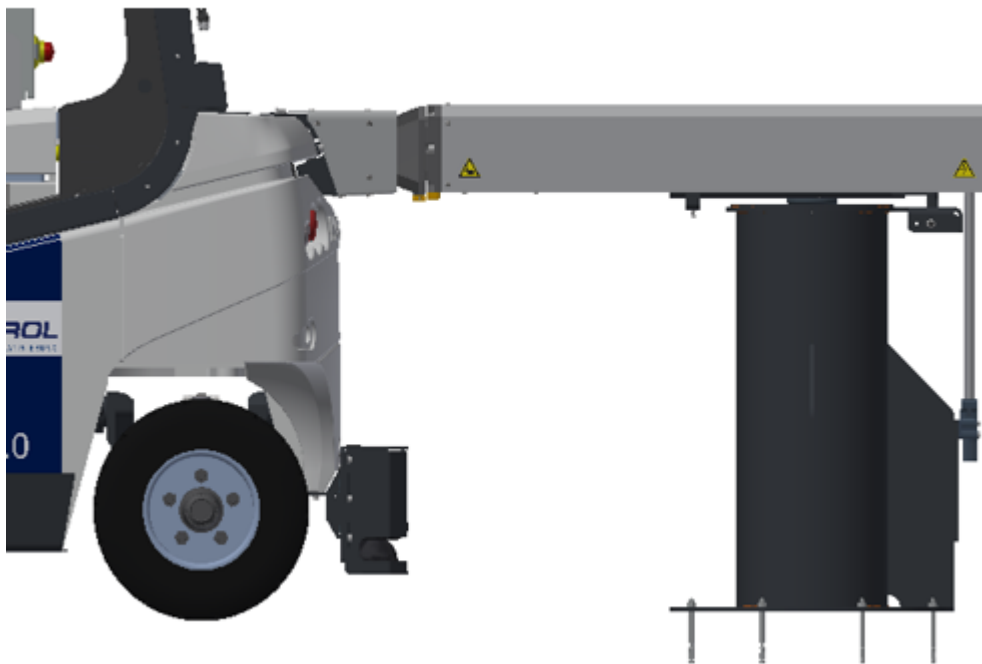
Aufbau:



1	Sensoren für Fahrzeugnavigation
2	Bedienelemente
3	Fahrerstand mit Sitz für manuellen Betrieb
4	NOT-HALT-Taster
5	Zustandsanzeige
6	Blinklicht
7	Grundfahrzeug
8	Safety Scanner
9	Gabel mit Seitenschieber
10	Schaltschrank mit Steuerung für Auto-Mode

Automatische Ladestation:

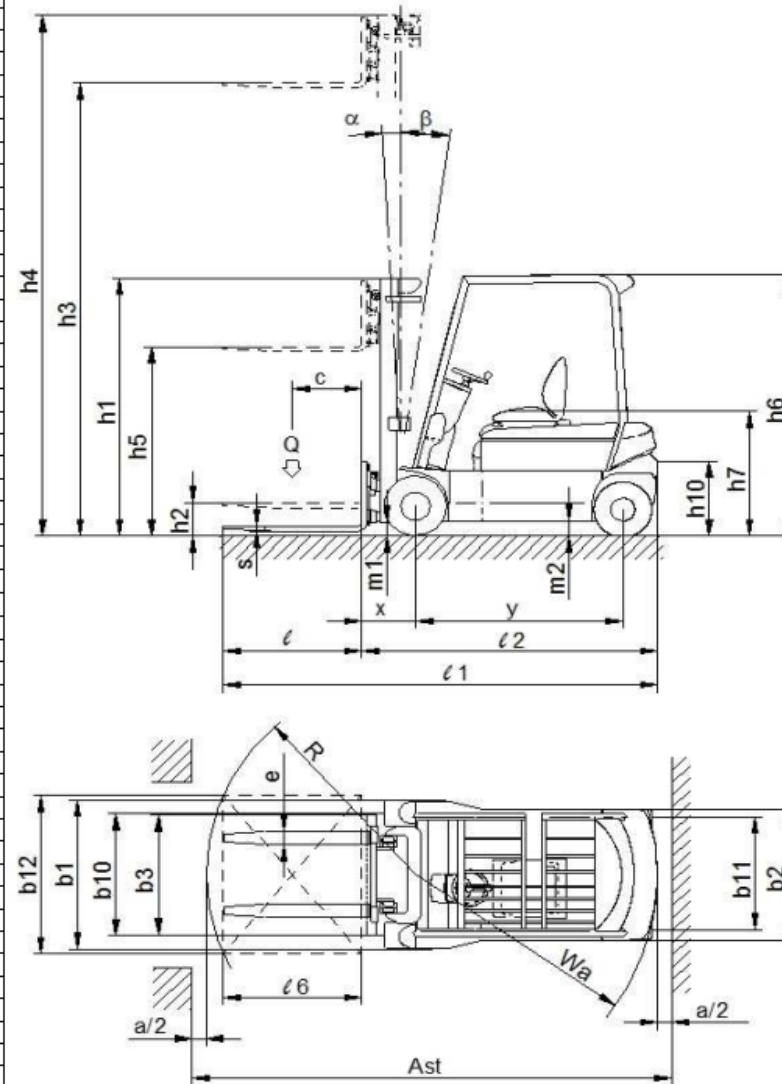
Der iLifter^{KS} 2.0 wird durch eine rückseitige Dockingstation aufgeladen



iLifter^{KS} 2.0 Abmessungen Basisfahrzeug

		MONTINI		
Kennzeichn.	1.1 Hersteller (Kurzbezeichnung)			
	1.2 Modellbezeichnung	MR 2.0	MR 2.0 CSM	
	1.3 Versorgung: Elektro, Diesel, Benzin, Treibgas, Netzelektro	Elektro		
	1.4 Bedienung: Deichsel, gehend, stehend, sitzend, Kommissionierer	sitzend		
	1.5 Tragfähigkeit/Last	Q (t)	2	
Gewichte	1.6 Lastschwerpunkt	c (mm)	500	
	1.8 Lastabstand	x (mm)	375	
	1.9 Radstand	y (mm)	1503	
	2.1 Eigengewicht	Kg	3440	3475
Räder, Fahrwerk	2.2 Achslast mit Last vorne/hinten	Kg	4825/615	4825/650
	2.3 Achslast ohne Last vorne/hinten	Kg	1660/1780	1660/1815
	3.1 Bereifung: Superelastik (SE), Vollgummi (C), Luft (PN)	SE/C/PN		
Grundabmessungen	3.2 Größe der Vorderbereifung	200/50-10		
	3.3 Größe der Hinterbereifung	16x6-8		
	3.5 Räder: Anzahl vorne/hinten (x=angetrieben)	2x/2		
	3.6 Spurweite vorne	b10 (mm)	924	
	3.7 Spurweite hinten	b11 (mm)	838.5	
	4.1 Maximale Neigung des Hubgerüsts/Gabelträger vor/zurück (α - β)	Grad	3°/8°	
	4.2 Höhe Hubgerüst eingefahren	h1 (mm)	2165	
	4.3 Freihub	h2 (mm)	-	
	4.4 Hub	h3 (mm)	3300	
	4.5 Höhe Hubgerüst ausgefahren	h4 (mm)	3850	
Leistungsdaten	4.7 Höhe des Schutzdaches	h6 (mm)	1965	
	4.8 Sitzhöhe	h7 (mm)	895	
	4.12 Kupplungshöhe	h10 (mm)	560	
	4.19 Gesamtlänge	l1 (mm)	3126	
	4.20 Länge einschl. Gabelrücken	l2 (mm)	2126	
	4.21 Gesamtbreite	b1/b2 (mm)	1132/995	
	4.22 Gabelzinkenmaße	s/e/l (mm)	35/130/1000	
	4.23 Gabelträger ISO 2330, Klasse/Form, A, B	ISO 2A		
	4.24 Mindestbreite des Gabelträgers	b3 (mm)	910	
	4.31 Bodenfreiheit mit Last unter Hubgerüst	m1 (mm)	85	
E-motor	4.32 Bodenfreiheit Mitte Radstand	m2 (mm)	110	
	4.33 Arbeitsgangbreite bei Palette 1000x1200 (l6xb12) Aufnahmeseite 1200	Ast (mm)	3326	
	4.34 Arbeitsgangbreite bei Palette 800x1200 (b12xl6) Aufnahmeseite 800	Ast (mm)	3526	
	4.35 Wenderadius	Wa (mm)	1751	
	4.36 Kleinster Drehpunktabstand	b13 (mm)	0	
	5.1 Fahrgeschwindigkeit mit/ohne Last	Km/h	15/16	
	5.2 Hubgeschwindigkeit mit/ohne Last	m/s	0.37/0.48	
	5.3 Senkgeschwindigkeit mit/ohne Last	m/s	0.52/0.50	
	5.5 Zugkraft mit/ohne Last	daN	3090/3335	
	5.6 Max. Zugkraft mit/ohne Last	daN	8171/8338	
Sonsitiges	5.7 Steigfähigkeit mit/ohne Last	%	7.5/14	
	5.8 Max. Steigfähigkeit mit/ohne Last	%	17/28	
	5.9 Beschleunigungszeit mit/ohne Last	s	4.2/3.7	
	5.10 Betriebsbremse	hydraulisch/elektrisch		
	6.1 Fahrmotor, Leistung S2 60'	Kw	2x3.8	
Sonsitiges	6.2 Hubmotor, Leistung S3 15%	Kw	11	
	6.3 Batterie nach DIN 43531/35/36 A, B, C	DIN 43531 A		
	6.4 Batteriespannung / Nennkapazität 5h	V/Ah	48/630-750	
	6.5 Mindest-/Höchstgewicht der Batterie	Kg	955/1100	
	6.6 Energieverbrauch nach VDI-Zyklus	KWh/h	-	
	8.1 Art der elektronischen Steuerung	inverter		
	8.2 Betriebsdruck für Anbaugeräte	bar	150	
	8.3 Ölfördermenge für Anbaugeräte	l/min	-	
8.4 Schallpegel für den Fahrer	db (A)	< 80 db (A)		
8.5 Anhängerkupplung Modell/Typ	-			

MONTINI ITALIA 27/12/2016



- 1) Fakultativ Vollgummi 457x178-308
- 2) Fakultativ Vollgummi 394x152-254
- 3) Mit Vollgummi 922
- 4) Mit Vollgummi 842.5
- 5) Mit Vollgummi 1100/995
- 6) Ast = Wa + x + l6 + a (a = 200 mm.)
- 7) Andere Batterieladepkapazitäten auf Wunsch